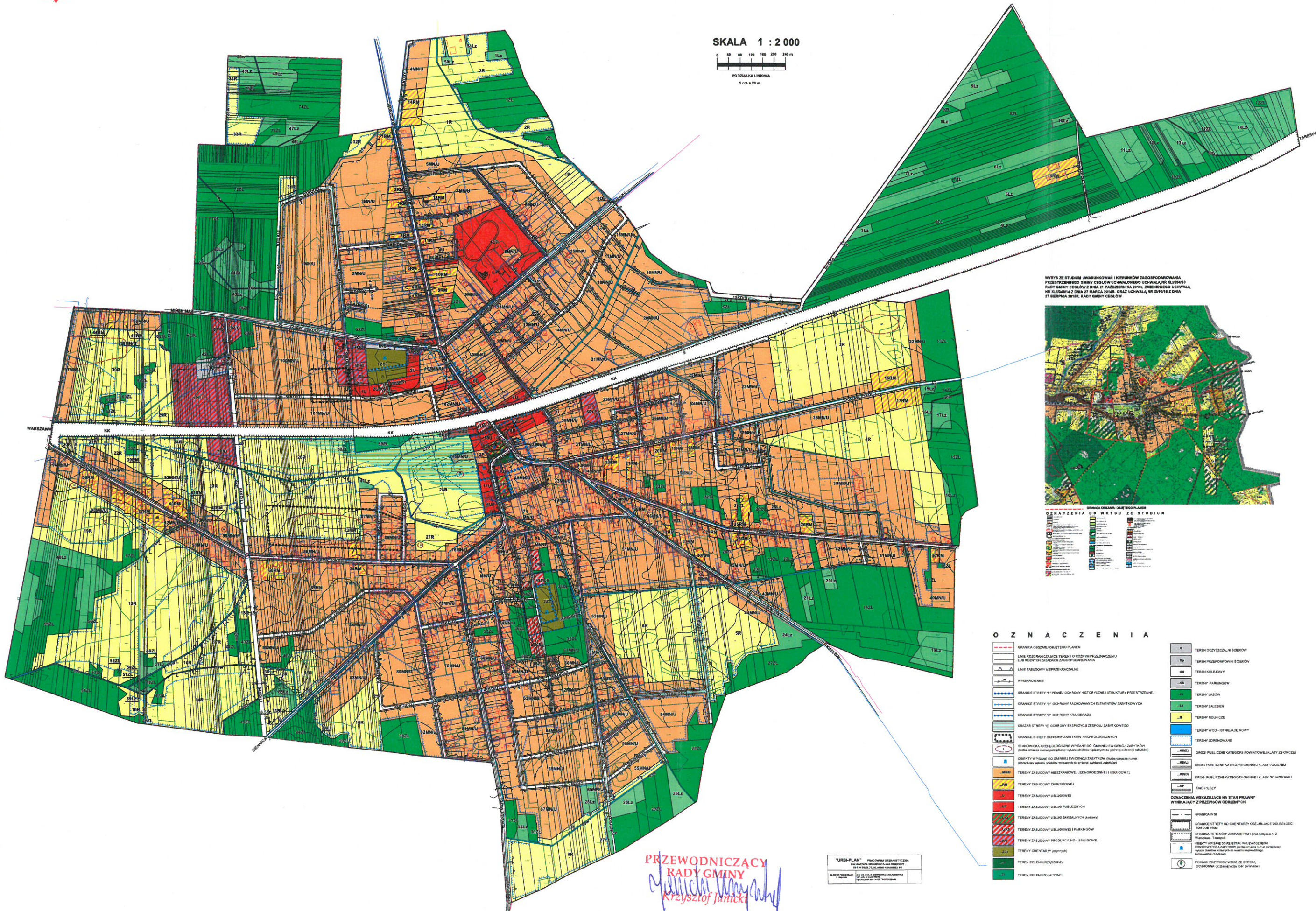




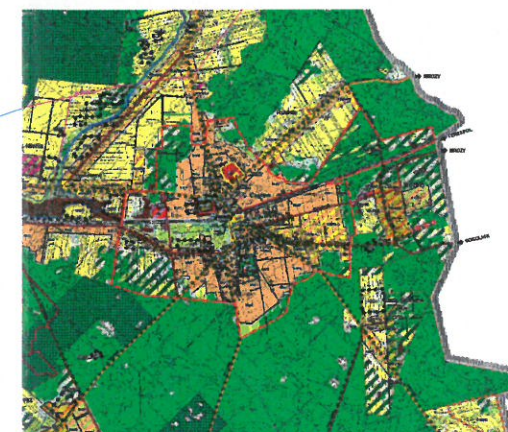
MIEJSCOWY PLAN ZAGOSPODAROWANIA PRZESTRZENNEGO MIEJSCOWOŚCI CEGŁÓW POWIAT MIŃSKI

ZALĄCZNIK NR 1
DO UCHWAŁY NR 241/1515
RADY GMINY CEGŁÓW
Z DNIA 29 PAŹDZIERNIKA 2019R.

SKALA 1 : 2 000



WYTYCZNE STUDIUM UMIARUNKOWAŃ I KIERUNKÓW ZAGOSPODAROWANIA PRZESTRZENNEGO GMINY CEGŁÓW UCHWAŁĄ NR 241/1515 RADY GMINY CEGŁÓW Z DNIA 21 PAŹDZIERNIKA 2019R. ZMIENIENIEM UCHWAŁĄ NR 242/1515 Z DNIA 27 MARCA 2019R. ORAZ UCHWAŁĄ NR 201/1515 Z DNIA 27 SIERPNIA 2019R. RADY GMINY CEGŁÓW



GRANICA OBRĘBNI OGRĘBIONO PLANEM
OZNACZENIA O WYTYCZNE STUDIUM

OZNACZENIA

- | | | | |
|--|---|--|--|
| | GRANICA OBRĘBNI OGRĘBIONO PLANEM | | TEREN ODZIEŻALNI SOBÓWY |
| | LINE PODZIAŁUJĄCE TERENY O RÓŻNYM PRZEZNACZENIU LUB RÓŻNYCH ZASADACH ZAGOSPODAROWANIA | | TEREN PRZEPOWONNI SOBÓWY |
| | LINE ZABUDOWY WIEPRZECIĄŻALNE | | TEREN KOLEJOWY |
| | WYBAROWANE | | TERENY PARKINGÓW |
| | GRANICE STREPY 'A' PEŁNEJ OCHRONY HISTORYCZNEJ STRUKTURY PRZESTRZENNEJ | | TERENY LASÓW |
| | GRANICE STREPY 'B' OCHRONY ZACHOWANIACH ELEMENTÓW ZABYTKOWYCH | | TERENY ZALEBNI |
| | GRANICE STREPY 'C' OCHRONY KRAJOBRAZU | | TERENY ROLNICZE |
| | OBIEKT STREPY 'D' OCHRONY EKSPONATÓW ZE SPOŁU ZABYTKOWEGO | | TERENY WOD - BIEŻĄCE ROKI |
| | GRANICE STREPY OCHRONY ZABYTKÓW ARCHAEOLÓGICZNYCH | | TERENY ZDREWNIANE |
| | STANOWISKA ARCHEOLÓGICZNE WYPISANE DO OGRANICZONYCH ZABYTKÓW (wskazanie numeru przydatku w planie, obszar objęty planem, ewentualnie numer przydatku) | | DRÓG PUBLICZNYCH KATEGORII POWIATOWEJ KLASY LOKALNEJ |
| | OBIEKTY WYPISANE DO OGRANICZONYCH ZABYTKÓW (wskazanie numeru przydatku w planie, ewentualnie numer przydatku) | | DRÓG PUBLICZNYCH KATEGORII GMINNEJ KLASY LOKALNEJ |
| | TERENY ZABUDOWY MIESZKANIOWEJ (JEDNORODZINNEJ I USŁUGOWEJ) | | DRÓG PUBLICZNYCH KATEGORII GMINNEJ KLASY DOJAZDOWEJ |
| | TERENY ZABUDOWY ZABUDOWEJ | | CAG PIESZY |
| | TERENY ZABUDOWY USŁUGOWEJ | | OZNACZENIA WSKAZUJĄCE NA STAN PRAWNY WYNIKAJĄCY Z PRZEPIBÓW OGRĘBIONYCH |
| | TERENY ZABUDOWY USŁUG PUBLICZNYCH | | GRANICA WSI |
| | TERENY ZABUDOWY USŁUG SAKRALNYCH (ŚWIĘTYCH) | | GRANICE STREPY OD OMIĘTARZY OGRANICZAJĄCE DOŁĘGŁOŚĆ SIAŁKI 150M |
| | TERENY ZABUDOWY USŁUGOWEJ I PARKINGÓW | | GRANICA TERENÓW ZABYTKOWYCH (wskazanie nr z planu, ewentualnie nr z planu) |
| | TERENY ZABUDOWY PRODUKCYJNO - USŁUGOWEJ | | OBIEKTY WYPISANE DO REJESTRU WŁADKOWEGO (wskazanie numeru przydatku w planie, ewentualnie numer przydatku) |
| | TERENY OMIĘTARZY (zostawia) | | OBIEKTY WYPISANE DO REJESTRU WŁADKOWEGO (wskazanie numeru przydatku w planie, ewentualnie numer przydatku) |
| | TEREN ZIELENI UZELASZAJĄCEJ | | OBIEKTY WYPISANE DO REJESTRU WŁADKOWEGO (wskazanie numeru przydatku w planie, ewentualnie numer przydatku) |
| | TEREN ZIELENI ODZIELAJĄCEJ | | OBIEKTY WYPISANE DO REJESTRU WŁADKOWEGO (wskazanie numeru przydatku w planie, ewentualnie numer przydatku) |

PRZEWODNICZĄCY
RADY GMINY
Krzysztof Janicki

"URB-PLAN" PRACOWNIA ARCHYTEKTURA
ul. Sienkiewicza 10/12, 05-110 CEGŁÓW, tel. 22 666 11 11
ul. Sienkiewicza 10/12, 05-110 CEGŁÓW, tel. 22 666 11 11